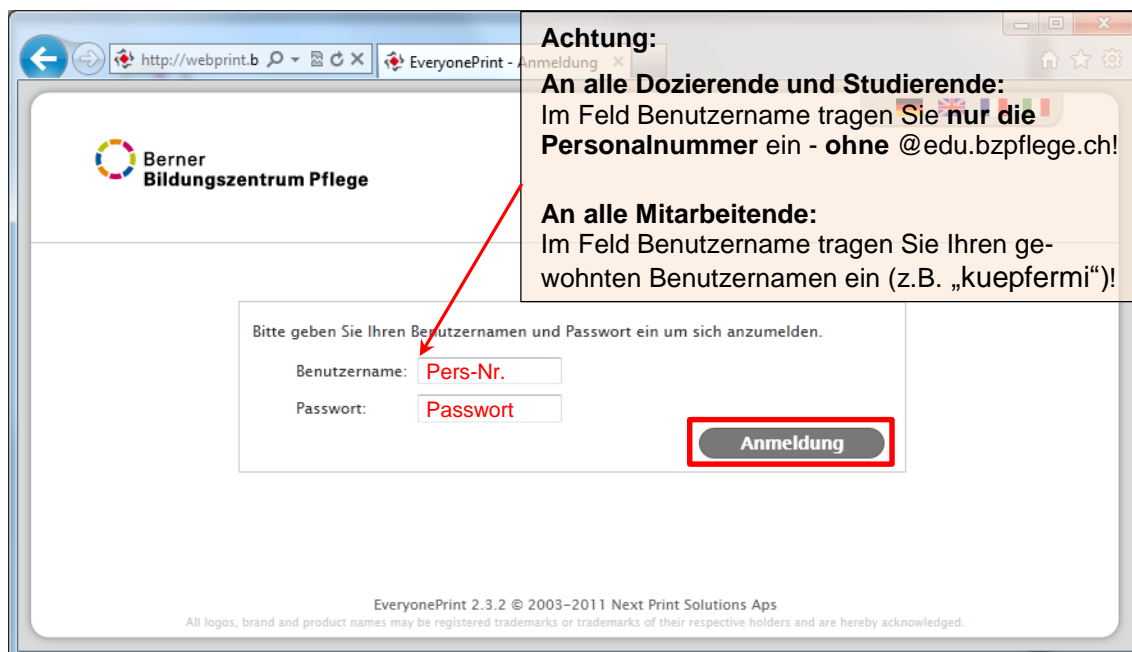
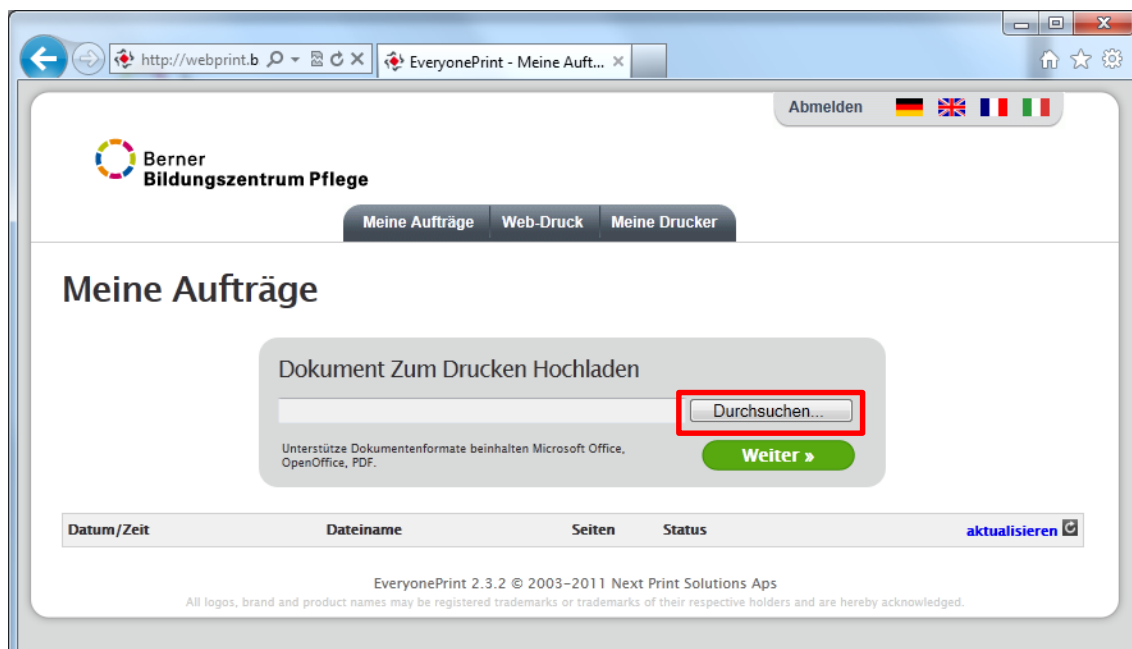


Print2Me

Einen Internet Browser (Internet Explorer oder Mozilla Firefox oder Safari oder ...) auf Ihrem Notebook starten und die Adresse <https://webprint.bzpflege.ch/> eintippen:

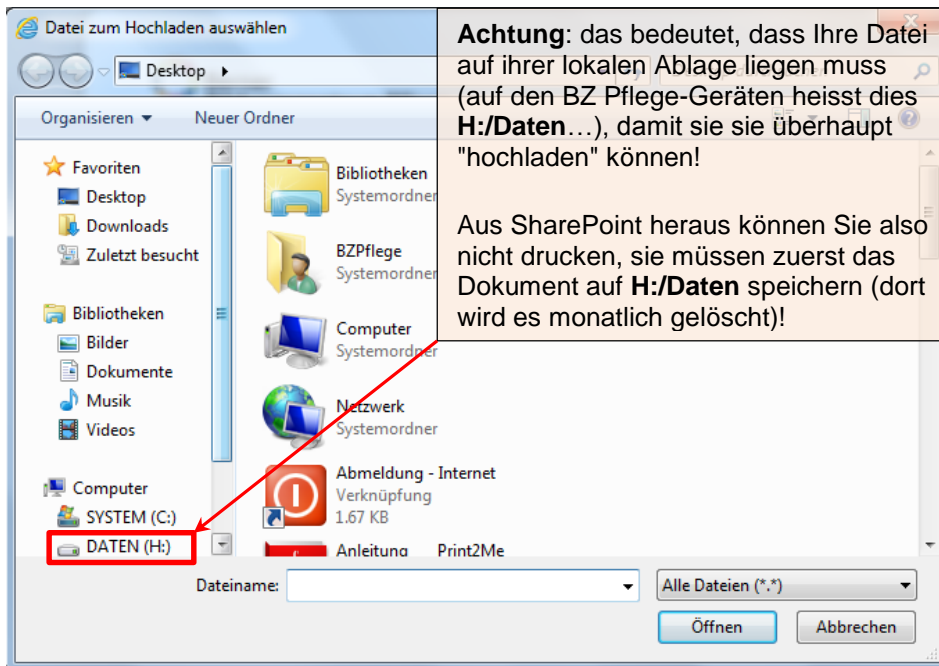


Klicken Sie auf **Anmeldung**...

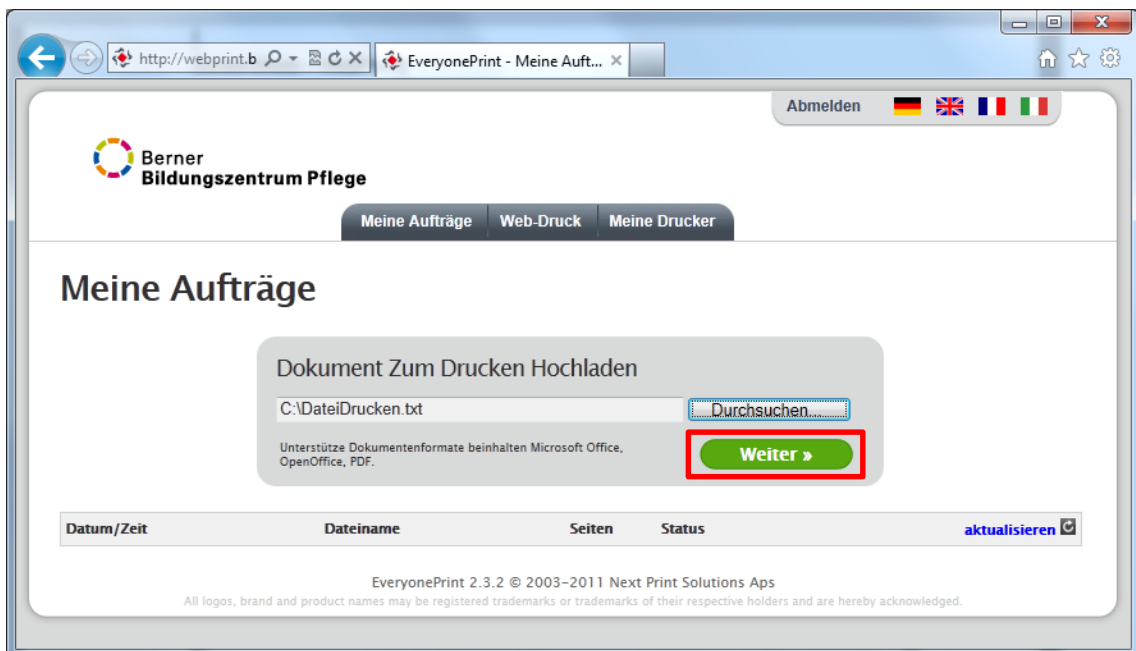


Klicken Sie auf **Durchsuchen...**

Datei zum Drucken auswählen:

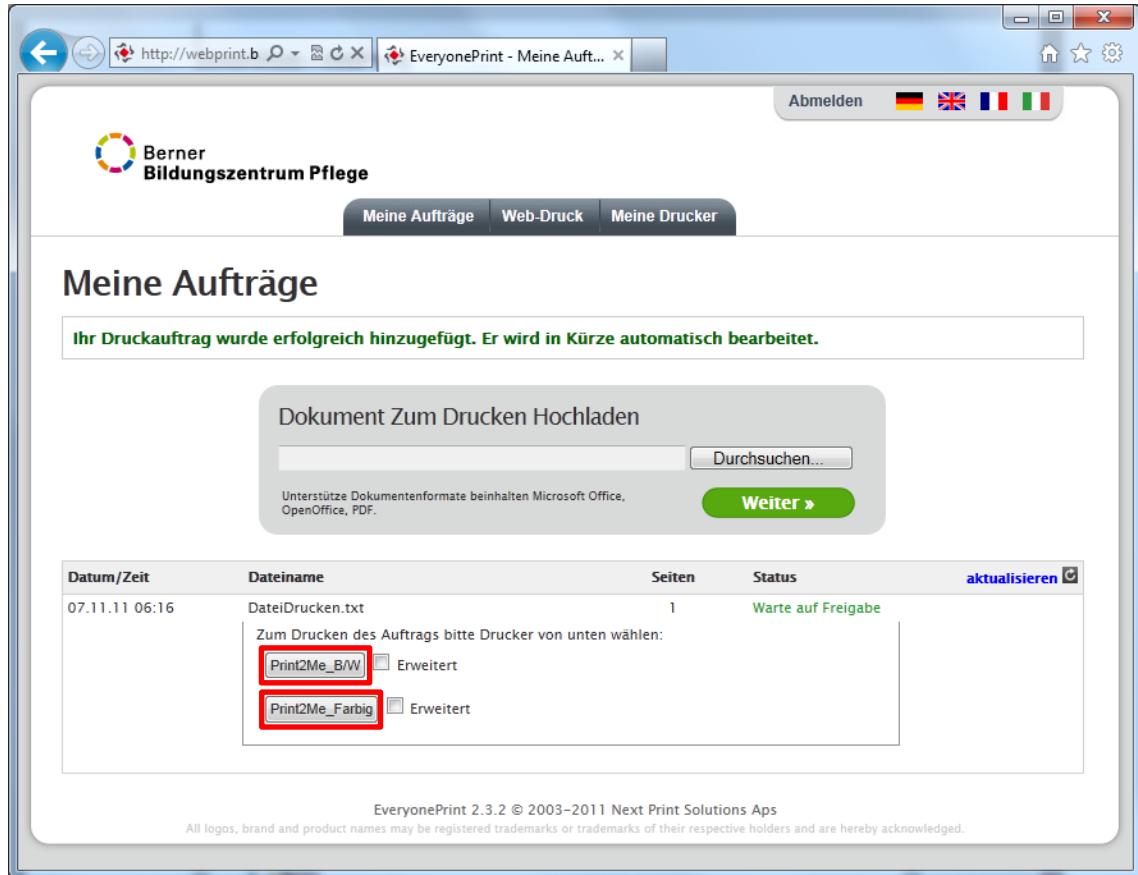


Klicken Sie auf **Weiter** » :



Sie können nun das Dokument entweder:

- direkt schwarz-weiss ausdrucken (Klick auf **Print2Me_B/W**), oder
- direkt farbig ausdrucken (Klick auf **Print2Me_Farbig**):



The screenshot shows a web browser window with the URL `http://webprint.b`. The page title is "EveryonePrint - Meine Auftr...". The user is logged in, as indicated by the "Abmelden" button and language flags (German, English, French, Italian). The page header includes the logo of Berner Bildungszentrum Pflege and navigation tabs for "Meine Aufträge", "Web-Druck", and "Meine Drucker".

The main heading is "Meine Aufträge". A message states: "Ihr Druckauftrag wurde erfolgreich hinzugefügt. Er wird in Kürze automatisch bearbeitet." Below this is a section for uploading a document: "Dokument Zum Drucken Hochladen" with a search field and a "Durchsuchen..." button. A green "Weiter »" button is also present.

A table lists the print job:

Datum/Zeit	Dateiname	Seiten	Status	aktualisieren
07.11.11 06:16	DateiDrucken.txt	1	Warte auf Freigabe	<input type="checkbox"/>

Below the table, a message says: "Zum Drucken des Auftrags bitte Drucker von unten wählen:". Two buttons are highlighted with red boxes: "Print2Me_B/W" and "Print2Me_Farbig". Each button has an "Erweitert" checkbox next to it.

At the bottom, the footer reads: "EveryonePrint 2.3.2 © 2003-2011 Next Print Solutions Aps. All logos, brand and product names may be registered trademarks or trademarks of their respective holders and are hereby acknowledged."

Für erweiterte Druckoptionen klicken Sie auf "**Erweitert**":

Anzahl Kopien:

Druck von Seite bis

Doppelseitiger Druck (nur wenn von Drucker unterstützt):

Kein

Längsdruck


Querdruck


Schwarz/Weiss druck, auch wenn Dokument Farbe enthält:

Wenn Sie alle gewünschten Optionen ausgewählt haben, klicken Sie bitte auf entsprechende **Print2Me**-Taste (oder)



Warten Sie, oder Klicken Sie auf "aktualisieren":

Datum/Zeit	Dateiname	Seiten	Status	aktualisieren 
07.11.11 06:55	<input type="checkbox"/> DateiDrucken.txt	1	Warte auf Freigabe	Löschen
<div style="border: 1px solid gray; padding: 2px; margin-top: 5px;">Ihr Druckauftrag wurde erfolgreich and den ausgewählten Drucker versendet.</div>				

Datum/Zeit	Dateiname	Seiten	Status	aktualisieren 
07.11.11 06:55	DateiDrucken.txt	1	Gedruckt	

Status wechselt von "**Warte auf Freigabe**" auf "**Gedruckt**". Jetzt gehen Sie zu einem Drucker (irgendwo im Campus oder in Thun) und befolgen Sie die Anweisungen aus der [Bedienungsanleitung für Print2Me Drucker, Scanner und Kopierer](#).