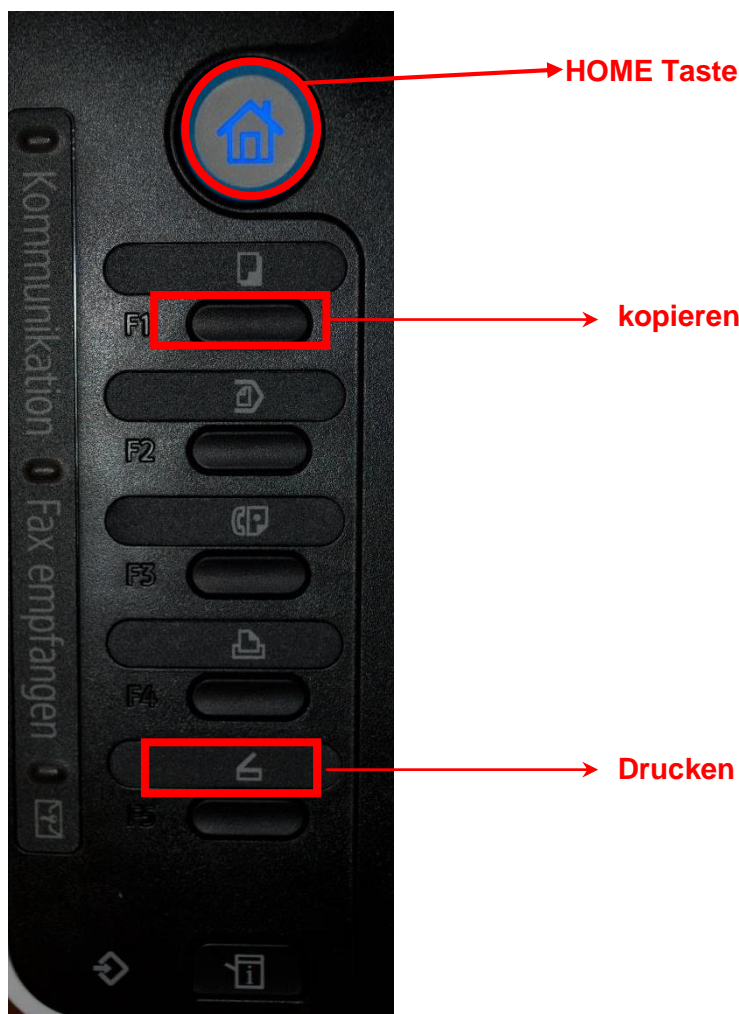


Bedienungsanleitung für Print2Me Drucker, Scanner und Kopierer

Legen Sie Ihren Badge auf die Etikette **Hier Badge anlegen** auf der rechten Seite des Druckers. Nach ein paar Sekunden wird Ihr Badge vom Gerät erkannt und Ihr Name wird auf dem Display (unten links) angezeigt. Halten Sie Ihren Badge **die ganze Zeit** auf die Etikette bis die letzte Seite gedruckt/gescannt/kopiert wurde, sonst wird Ihr Auftrag **sofort beendet**.

Um die Drucker- und Scanner- oder Kopierer-Funktion auszuwählen, legen Sie die Badge und wählen Sie die entsprechende Taste auf dem Screen. Das Gerät wird dann seinen Modus wechseln. Mit dem **Home Taste** können Sie beliebig hin und zurückgehen.



Drucker

Voreinstellungen im PC

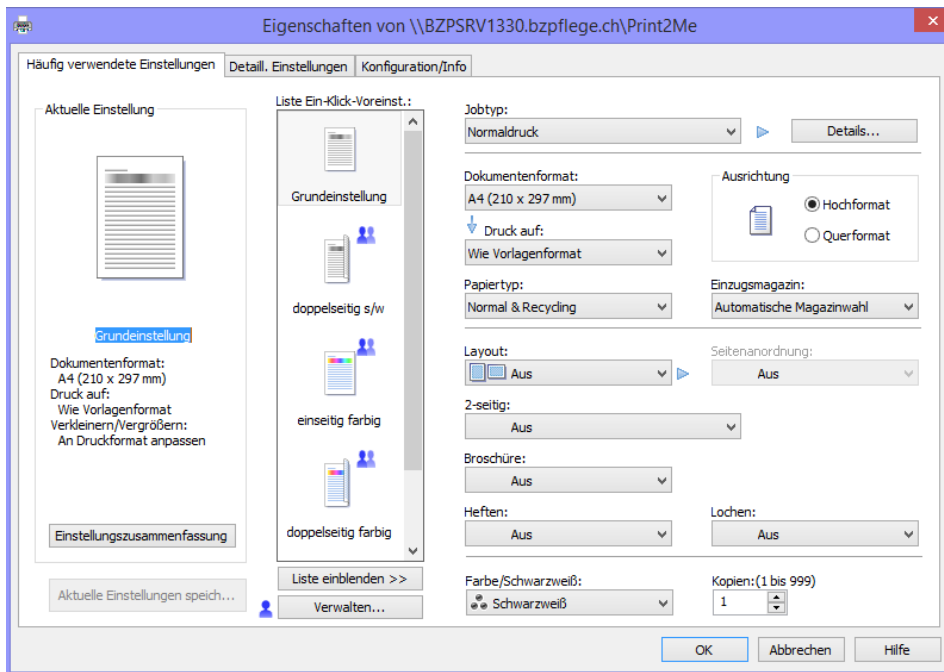


Druckoptionen-> Eigenschaften ->

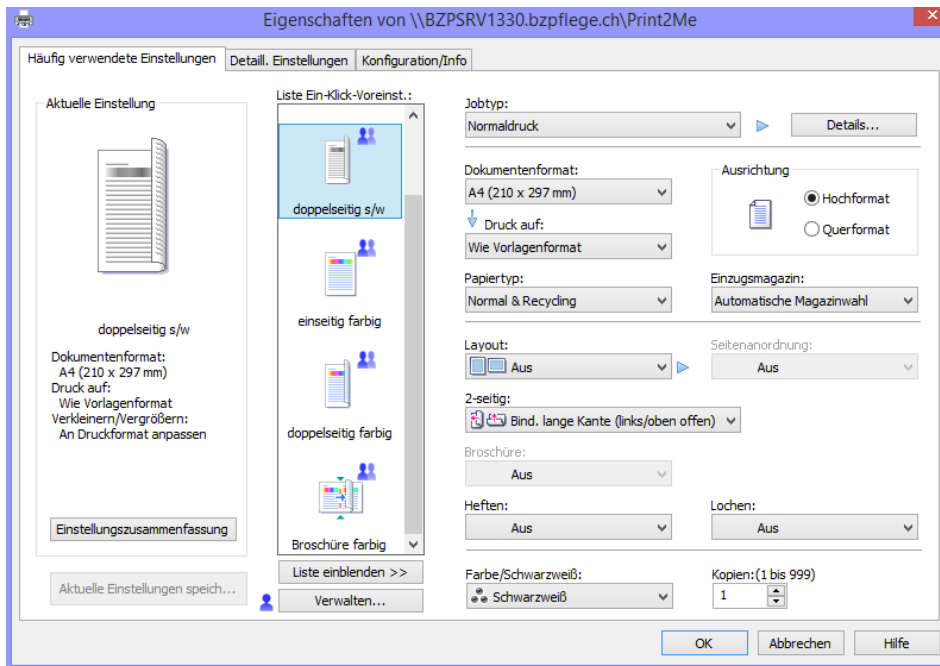


In der Eigenschaften-> Registerkarte Häufig verwendete Einstellungen hat die Möglichkeit schon vordefinierte **Liste Ein-klick-Voreinst:** zu benutzen. Hier sind 5 Profile definiert. Man kann auch selber die Druckeigenschaften definieren und ausdrucken. Aber die neue Profile nicht speichern.

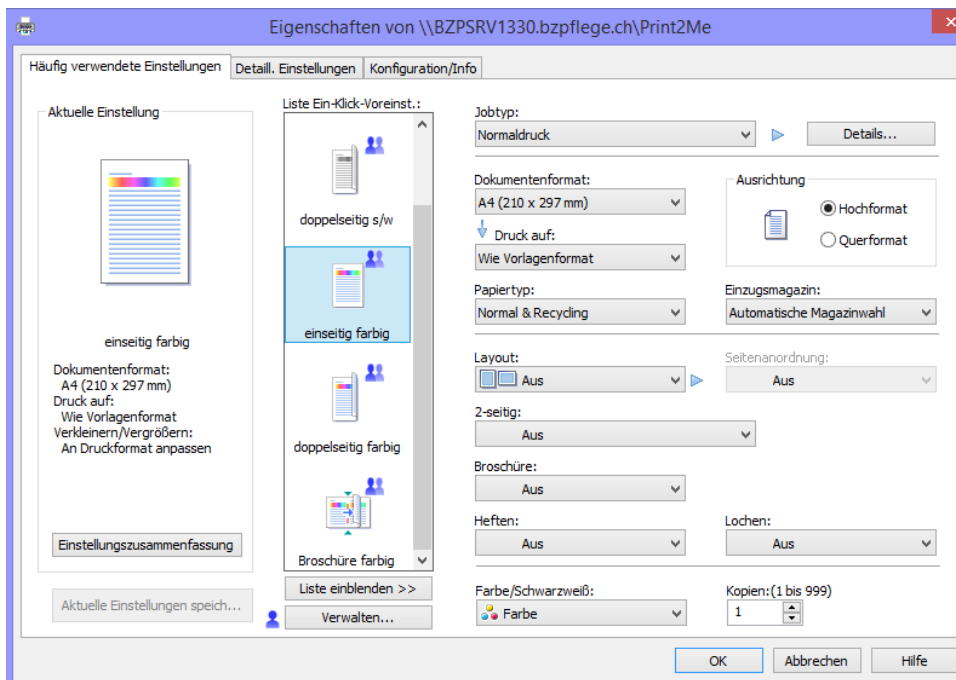
Grundeinstellung: 1 Seitig, Schwarz/Weiss



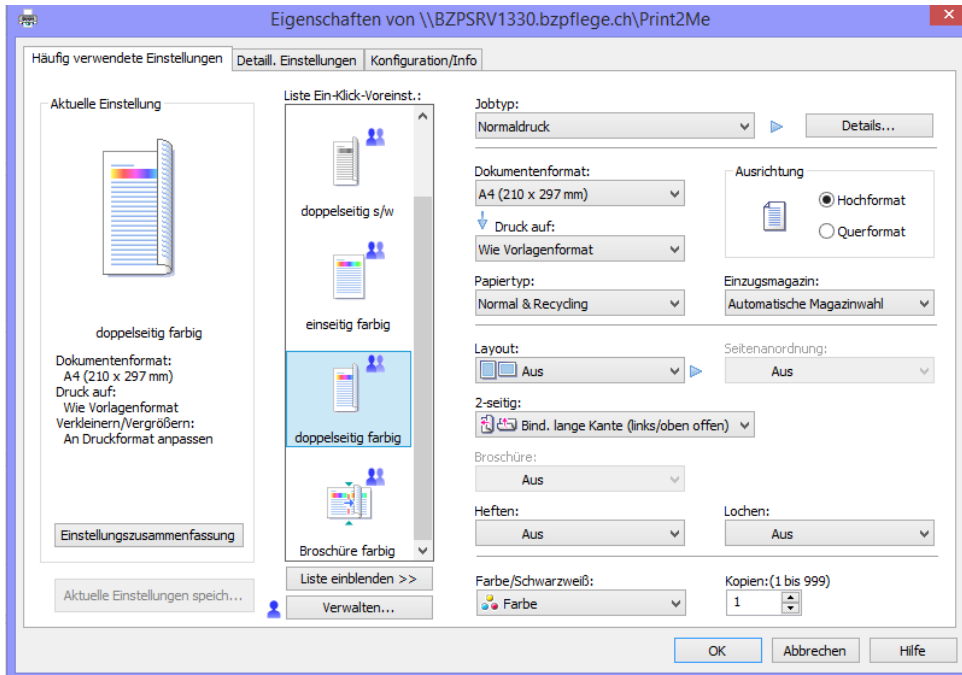
Doppenseitig s/w: 2 Seitig, Schwarz/weiss



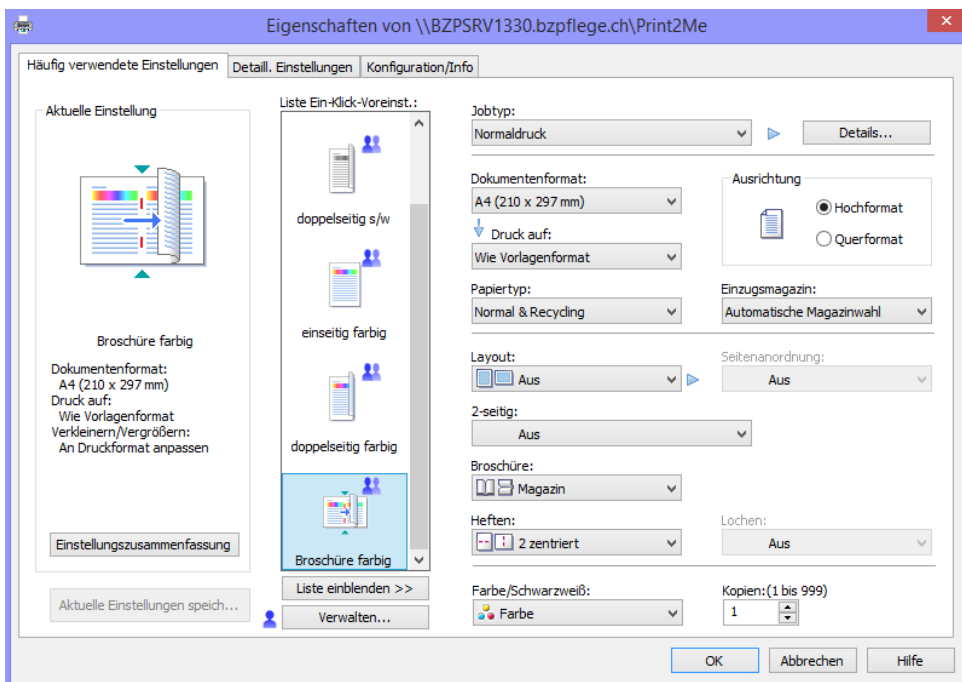
Einseitig, Farbige



Doppenseitig farbig



Broschüre farbig:

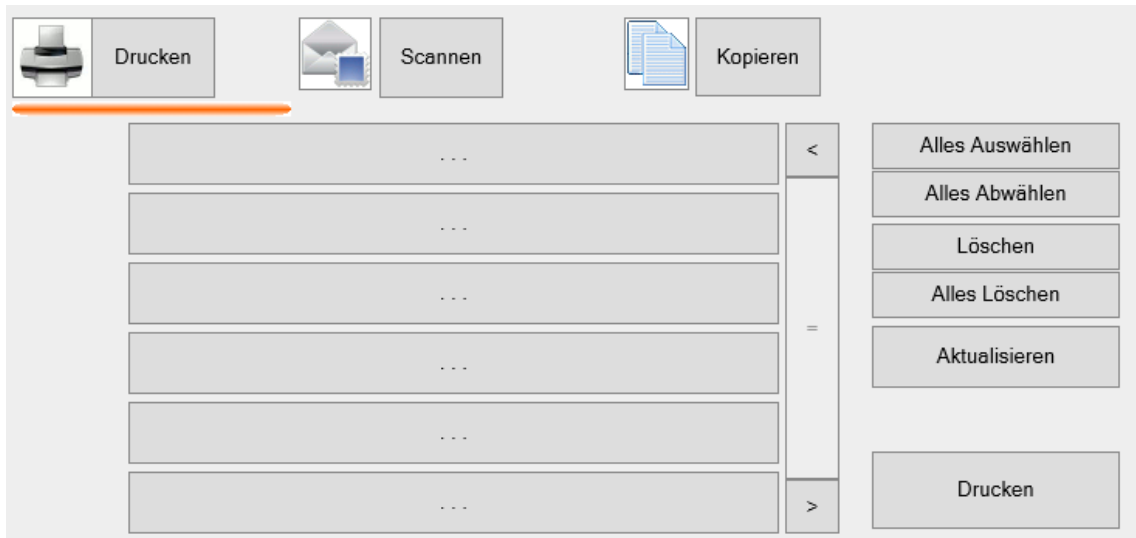


Auf dem Drucker

Badge auf dem Drucker an der rechten Seite legen.

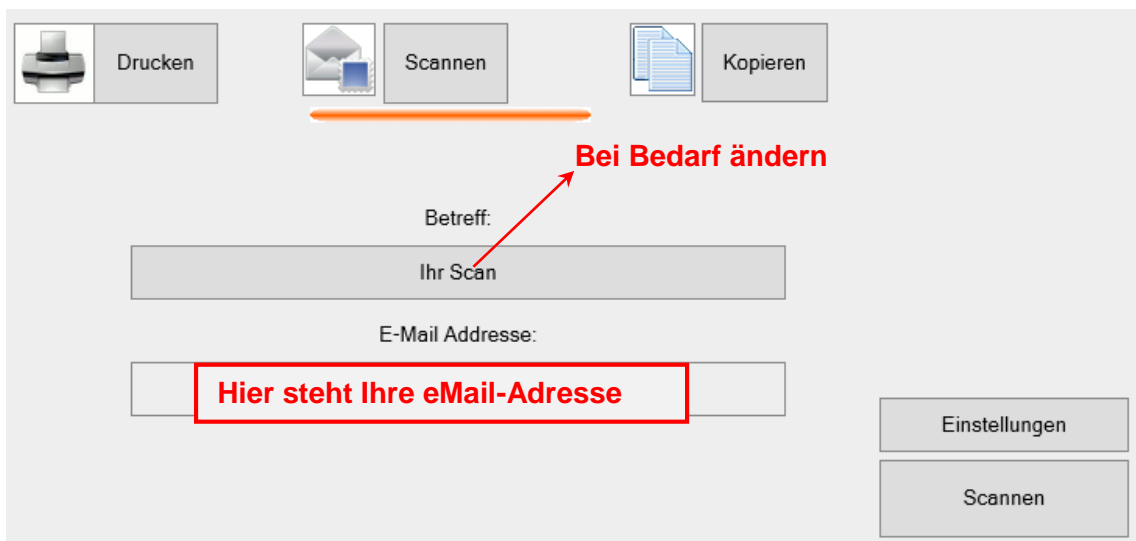
Halten Sie Ihren Badge **die ganze Zeit** auf die Etikette bis die letzte Seite gedruckt/gescannt/kopiert wurde, sonst wird Ihr Auftrag **sofort beendet**.

Berühren Sie die gewünschten Dokument zum Drucken und anschliessend das Feld **Drucken**. So wie bis jetzt

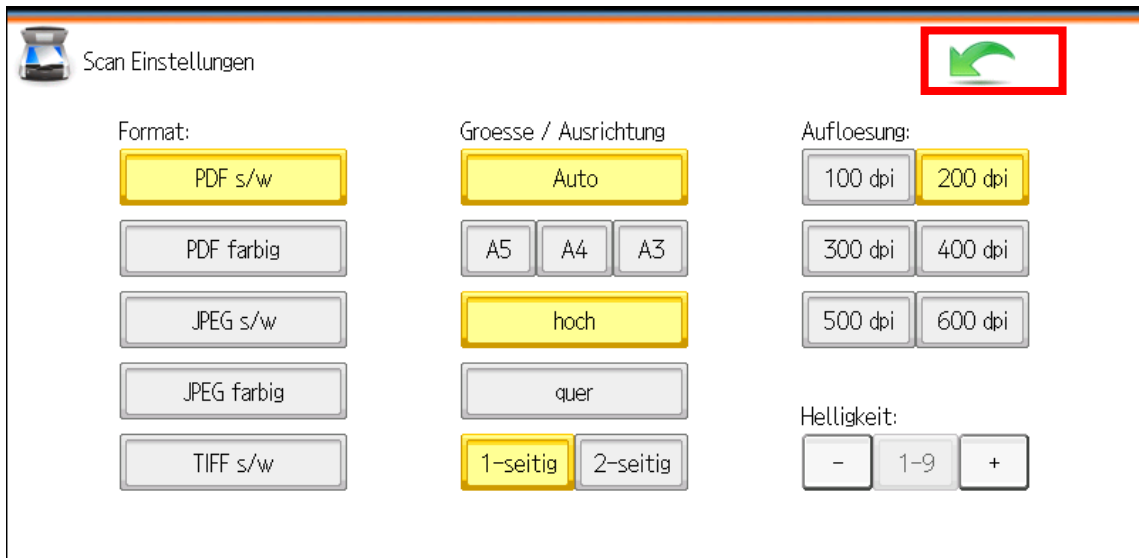


Scanner

Berühren Sie auf dem Display die Taste **Scannen**, dann die Taste **Einstellungen**:



Wählen Sie die gewünschten Scanoptionen und berühren Sie anschliessend die **grüne Taste** (oben rechts) um in die vordere Ansicht zu wechseln:

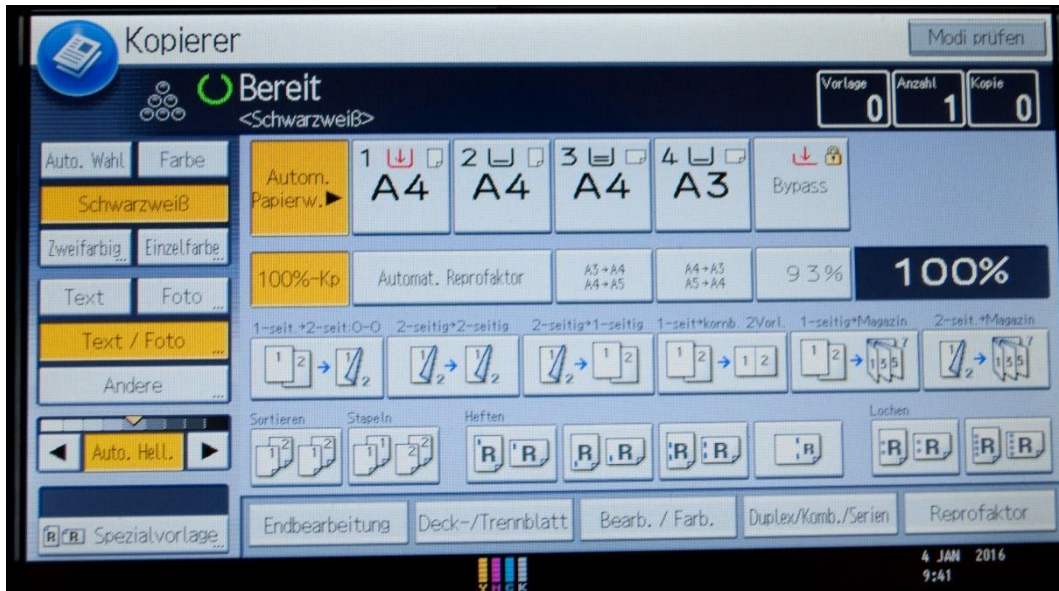


Berühren Sie die Taste **scannen** um den Scanvorgang zu starten.

Zurück mit dem Home Button zu Home Screen.

Kopierer

Wählen Sie die gewünschten Kopieroptionen und drücken Sie anschliessend die grosse grüne Taste des Bedienfeldes um den Kopiervorgang zu starten.



Erstellt von: Gitanjoli Hatikakoti

Abgeändert durch: Gitanjoli Hatikakoti, René Zehnder